

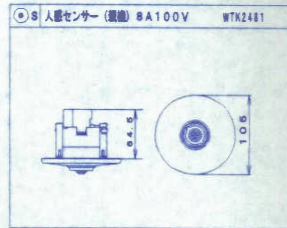
A 1	FHF32Wx1 富士型 東芝社 FHT-41307-PA9	B 1	FHF32Wx1 反射型 東芝社 FHT-41117K-PA9	C	FHF32Wx1 反射型 東芝社 FHT-41207-NK-PA9	D 1	FHF32Wx1 透下型 東芝社 FHR-41890N-PA9
A 2	FHF32Wx2 富士型 東芝社 FHT-42307-PA9	B 2	FHF32Wx2 反射型 東芝社 FHT-42107K-PA9			D 2	FHF32Wx2 透下型 東芝社 FHR-42800-PA9
A 3	FHF32Wx1 富士型, SUS, WP 東芝社 FHT-41384-PA9						
A 4	FHF32Wx2 富士型, SUS, WP 東芝社 FHT-42384-PA9						
J	FHF32Wx2 透下型 (透下・防雨) 東芝社 FHR-42482-PA9	K 1	FHF32Wx1 透下型 東芝社 FHR-41407-PA9	L	FHF32Wx3 透下型 (体形) 東芝社 FHR-43705K-PA9	N 1	FHF32Wx1 透下型 (リング) タイプ 東芝社 FSW41501 GPH
		K 2	FHF32Wx2 透下型 東芝社 FHR-42745-PA9			N 2	FHF32Wx2 透下型 (リング) タイプ 東芝社 FHT-42850-PA9
R	MF200Wx1 天井用ダウンライト 東芝社 DD-2588C ランプ MF200C, L/BU/190	S 1	FDL18Wx1 ダウンライト 東芝社 FDL-1877 (V)-ELA	T 1	FHT24Wx1 ダウンライト 東芝社 FHD-31003-PM9	U	FHT32Wx1 ダウンライト 東芝社 FHD-1015-PM9
		S 2	FDL21Wx1 ダウンライト 東芝社 FDL-2777 (V)-ELA	T 2	FHT32Wx1 ダウンライト 東芝社 FHD-31003-PM9		
Y	EFD13Wx1 ブラケット NFS11849WE	イ	マイケルユニット 照明工事	ロ	LED アームスポットライト 松下電工 ST155		
V	1L80Wx1 ダウンライト 東芝社 ID7108N (W)	チ 1	GL6Wx1 器具 東芝社 GR0611	チ 2	GL6Wx1 器具 東芝社 GB06101	リ	FL20Wx1 ブラケット (吊下げ) 東芝社 FA21825
a 1	JE 9Wx1 非常用照明器具 東芝社 JEM-09221N	b	JE13Wx1 非常用照明器具 東芝社 JEM-13821	d 1	JE13Wx1 非常用照明器具 (防水) 東芝社 JEM-13601WP	o	避難口誘導灯 BH 級 (片面) 東芝社 FKH-4204-PS17 E1-4202
a 2	JE13Wx1 非常用照明器具 東芝社 JEM-13221N			d 2	JE30Wx1 非常用照明器具 (防水) 東芝社 JEM-30601WP		
a 3	JE30Wx1 非常用照明器具 東芝社 JEM-30224N						
h 1	廊下通路誘導灯 B 級 (片面) 東芝社 FKH-4204-PS17 E1-2041	n	センサー付階段通路誘導灯 直付 東芝社 FHTS-41843N-PC17	r	センサー付階段通路誘導灯 壁付 東芝社 FSS41891	FL10Wx1 避難口誘導灯片面 東芝社 FA11959Z+FK11012B +FK11045	
h 2	廊下通路誘導灯 B 級 (両面) 東芝社 FKH-4204-PS17 E1-2041						

E	FHF32Wx2 透下型 (体形) 東芝社 FHR-42830K-PA9	F 1	FHF32Wx2 透下型 (体形) / 体形 東芝社 FHR-41890-PA9	G 1	FHF32Wx1 透下型 (ガラス) / 体形 東芝社 FHR-41908NK-PA9	I	FHF32Wx2 透下型 (リング) タイプ 東芝社 FHR-42430-PA9
		F 2	FHF32Wx2 透下型 (体形) / 体形 東芝社 FHR-42840K-PA9	G 2	FHF32Wx2 透下型 (ガラス) / 体形 東芝社 FHR-42838K-PA9		
O	FCL30Wx1 透下型 東芝社 FC38882W	P	FPL36Wx3 透下型 (体形) 東芝社 FHR-33311-PA9	Q	FPL55Wx4 透下型 (体形) 東芝社 FHR-54301-PA9		
V 1	FHT24Wx1 ダウンライト (透下型) 東芝社 FHD-21005T-PA9	W	LEDx1 器具 東芝社 LEDD-00001-L61	X	ミニLEDx1 器具 東芝社 1HD-2591 (W)-40		
V 2	FHT24Wx1 ダウンライト (透下型) 東芝社 FHD-21005T-PA9						
ハ	FL20Wx1 器具 東芝社 FB-2082 (W)	ニ	FDL27Wx1 器具 東芝社 BFB2880Z	ホ 1	FCL32+30 透下型 (リング) 東芝社 FPH64761ZK	ヘ	FL20Wx1 器具 東芝社 FB23591
				ホ 2	FCL40+32 透下型 (リング) 東芝社 FPH74761ZK		
ヌ	FHF32Wx1 反射型 東芝社 JSF41302	ル	FHF32Wx2 反射型非常用照明 東芝社 FSF4222F	オ	FHF32Wx2 コンフォート 東芝社 FHT-42781N-PA9	ワ	FHT24Wx1 透下型 東芝社 FHD-31901-PM9
f	自己点検機能付避難口誘導灯 BH 級 (片面) 東芝社 FKH-4204-PS17 E1-4202	g	通路誘導灯 BL 級 (両面) 東芝社 FKH-4204-PS17 E1-2041	a c 2	JE13Wx1 非常用照明器具 (クリアール用) 東芝社 JEM-13677		避難口誘導灯 東芝社 FHD-101N
ト	FL10Wx1 器具 東芝社 FT-11907-GL15						オートリターン制御 東芝社 HUD-20023K 3回路

配線凡例
 --- EEF2.0-2C
 --- EEF2.0-3C
 --- EEF2.0-2C x2

分電盤負荷表により伝送ユニットの設置のある分電盤側を
 CPEE-SO.0-3Pにて配線する事。

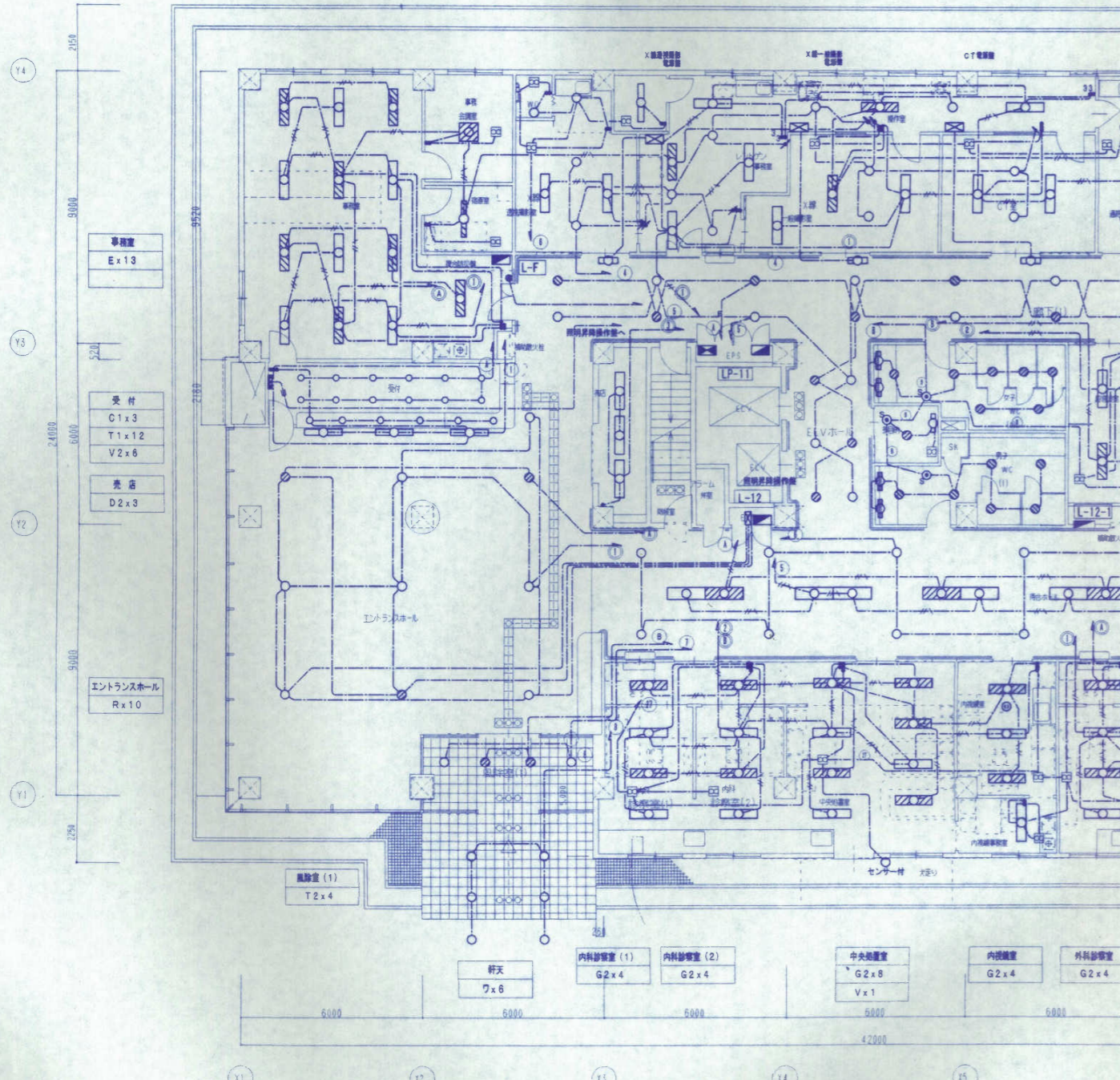
- ① AC 1φ2W200V
- ② AC 1φ2W100V
- ③ AC-GC 1φ2W200V
- ④ AC-GC 1φ2W100V



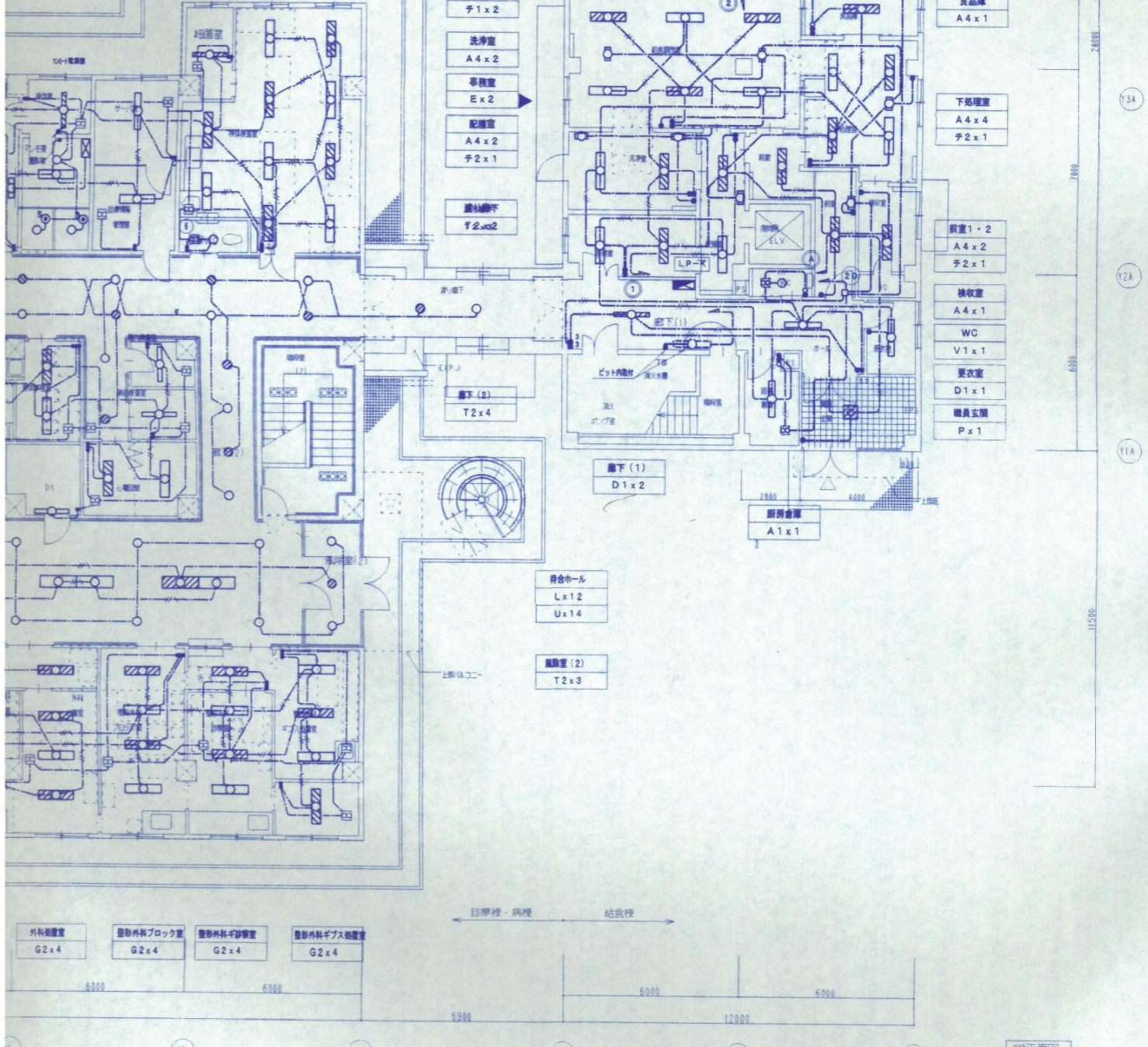
ケーブルの立上げ・引下げ場所は適合配管 (PF管) にて保護
 防火区画貫通部分は、適正な処理を施す事

● 両面用タンブラスイッチは、ワイド型とする
 タンブラスイッチは、全てネーム付とする

事務会議室 Qx1	X線透視検査室 D2x2	レントゲン検査室 Ex4	ELVホール T2x6	X線一般撮影室 D2x2	男子WC (1) S2x6	マンモ室 F2x1	検査室 G2Cx2
管理室 A1x1	S2x2	Vx2		Vx2	多目的WC (1) S2x2		
	h x 1				ニ x 1	操作室 D1x1	



ツバー室 D1x1	電力・機械検査室 G1x2	検査室 D2x2	検査室 D2x2	検査室 E x 2	DS C x 1



株式会社 盛総合設計

代表取締役 藤原 肇 昭
 宮城県仙台市青葉区上杉三丁目3-16 〒980-0011
 TEL (代表) 022-222-6887 FAX 022-224-2387
 事務用電話 宮城県 022-224-2311号

発行 2005.12 日
 平成16年度災害台所国民健康保険病院災害備蓄工事新築補修建設工事
 電? 16-000 1階平面図
 一級建築士登録 第101316号 栗原 肇 昭
 1/100

- 配線凡例
- EEF2.0-2C
 - EEF2.0-3C
 - EEF2.0-2C x2

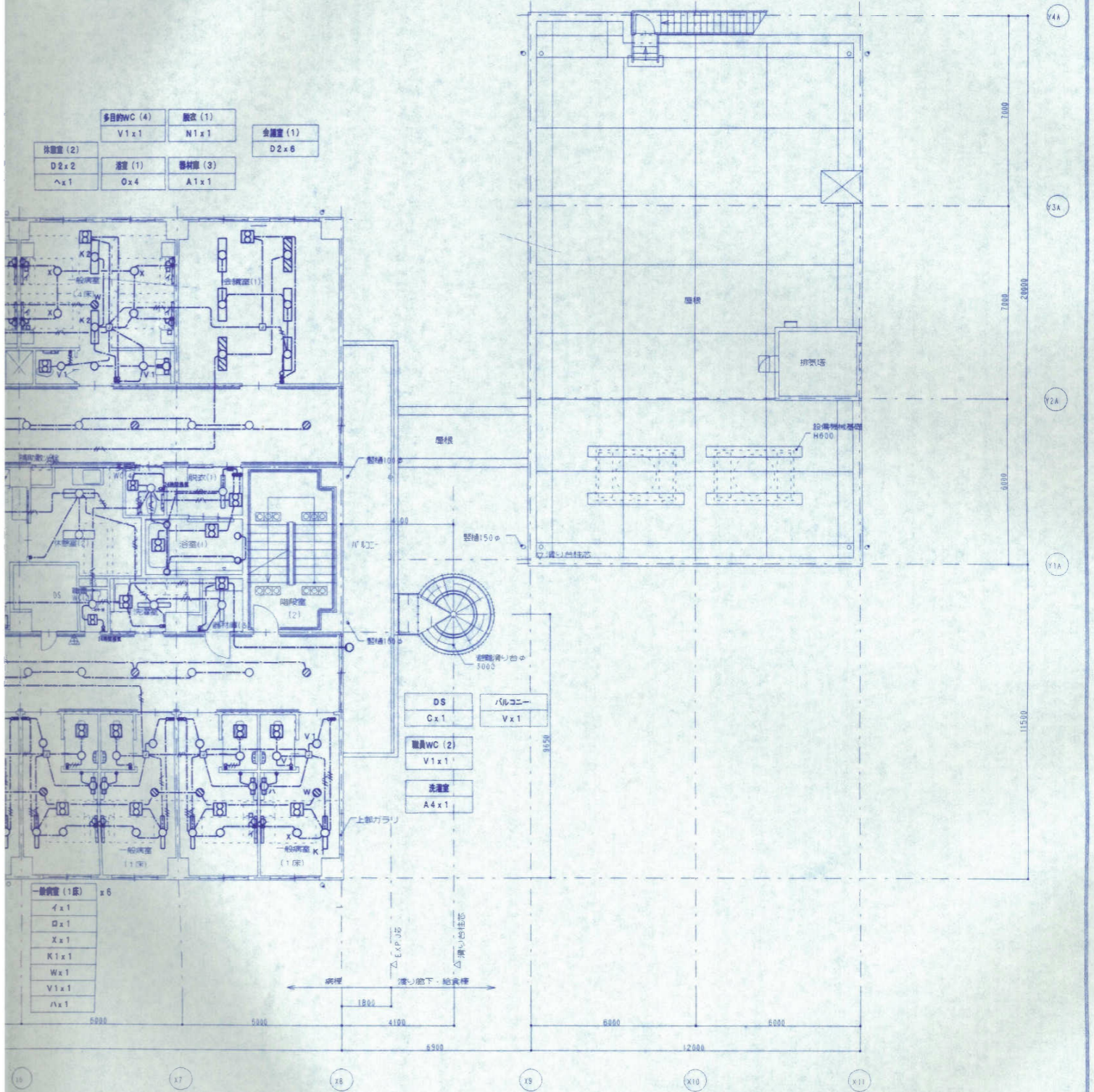
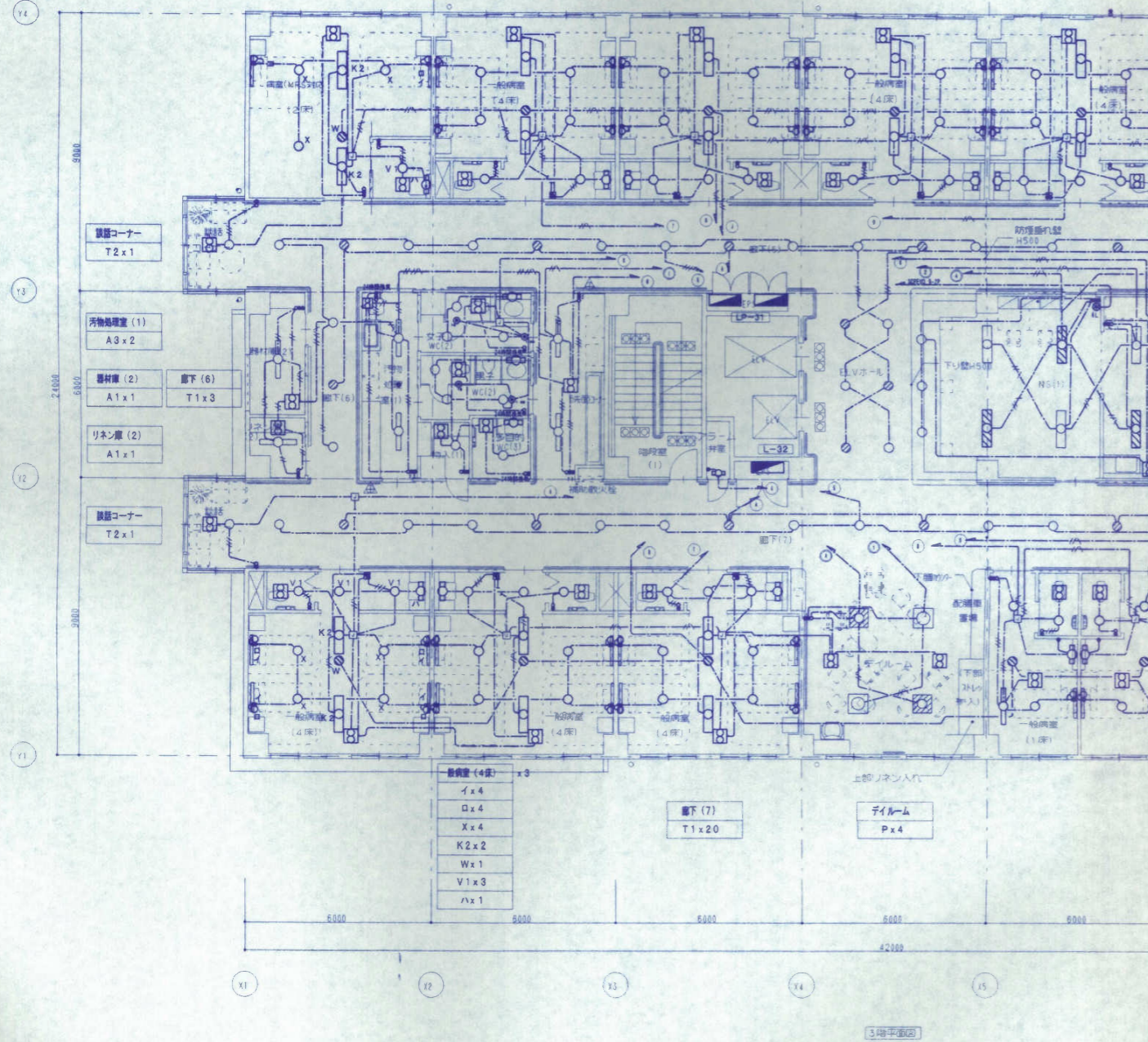
分電盤負荷により伝送ユニットの設置のある分電盤種を
CPEE-S0.9-3Pにて配線する事。

- ① AC 1φ2W200V
- ② AC 1φ2W100V
- ③ AC-GC 1φ2W200V
- ④ AC-GC 1φ2W100V

ケーブルの立上げ・引下げ所は適合配管 (PF管) にて保護
防火区画貫通部分は、適正な処理を施す事

● 両面用タンブラスイッチは、ワイド部とする
タンブラスイッチは、全てネーム付とする

- | | | | |
|------------|----------|--------|--------------|
| 機室 (MRS対応) | 女子WC (2) | 物入 | 一般機室 (4床) x5 |
| イ x2 | S2 x3 | S1 x1 | イ x4 |
| ロ x2 | ニ x1 | 洗面コーナー | ロ x4 |
| ハ x3 | | D2 x2 | キ x4 |
| ケ x2 | 男子WC (2) | 廊下 (5) | ク x2 |
| コ x1 | S2 x3 | T1 x20 | ク x1 |
| カ x1 | ニ x1 | ELVホール | ケ x3 |
| | | T2 x6 | ヘ x1 |
| | | | NS (1) |
| | | | E x6 |
| | | | T1 x3 |



株式会社 盛総合設計

代表取締役 藤原 聡
 高松県松山市東区上杉田1-3-16 TEL:087-822-6687 FAX:087-824-2397
 事務所 高松 087-8210231号

訂正

発行 2005.12
 監査 藤原 聡
 設計 藤原 聡

平成16年度徳島台町国民健康保険病院災害復旧事業新病棟建設工事
 電灯設備 3階平面図
 一般建築士登録 101346号 藤原聡 1/100

E-030

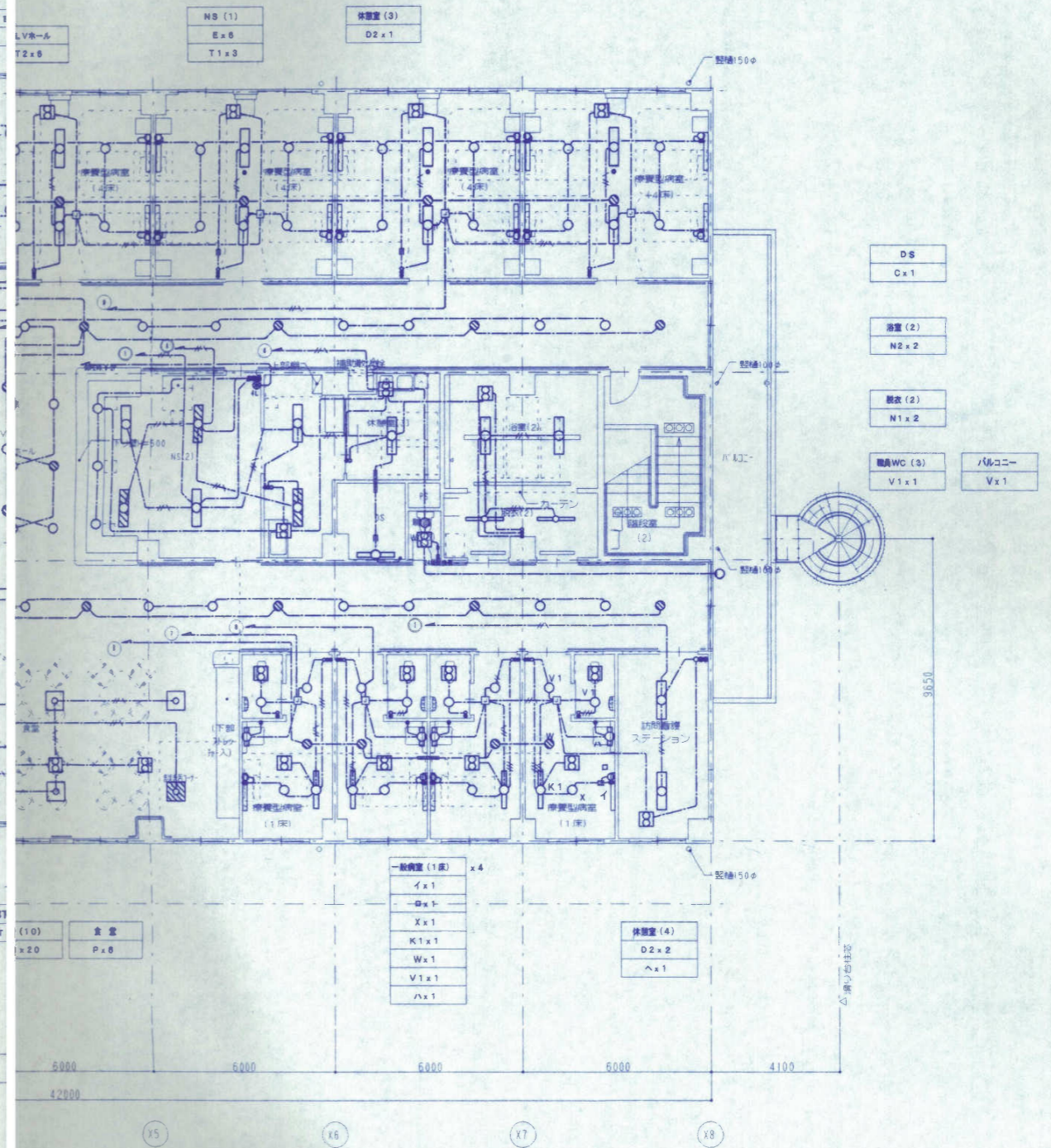
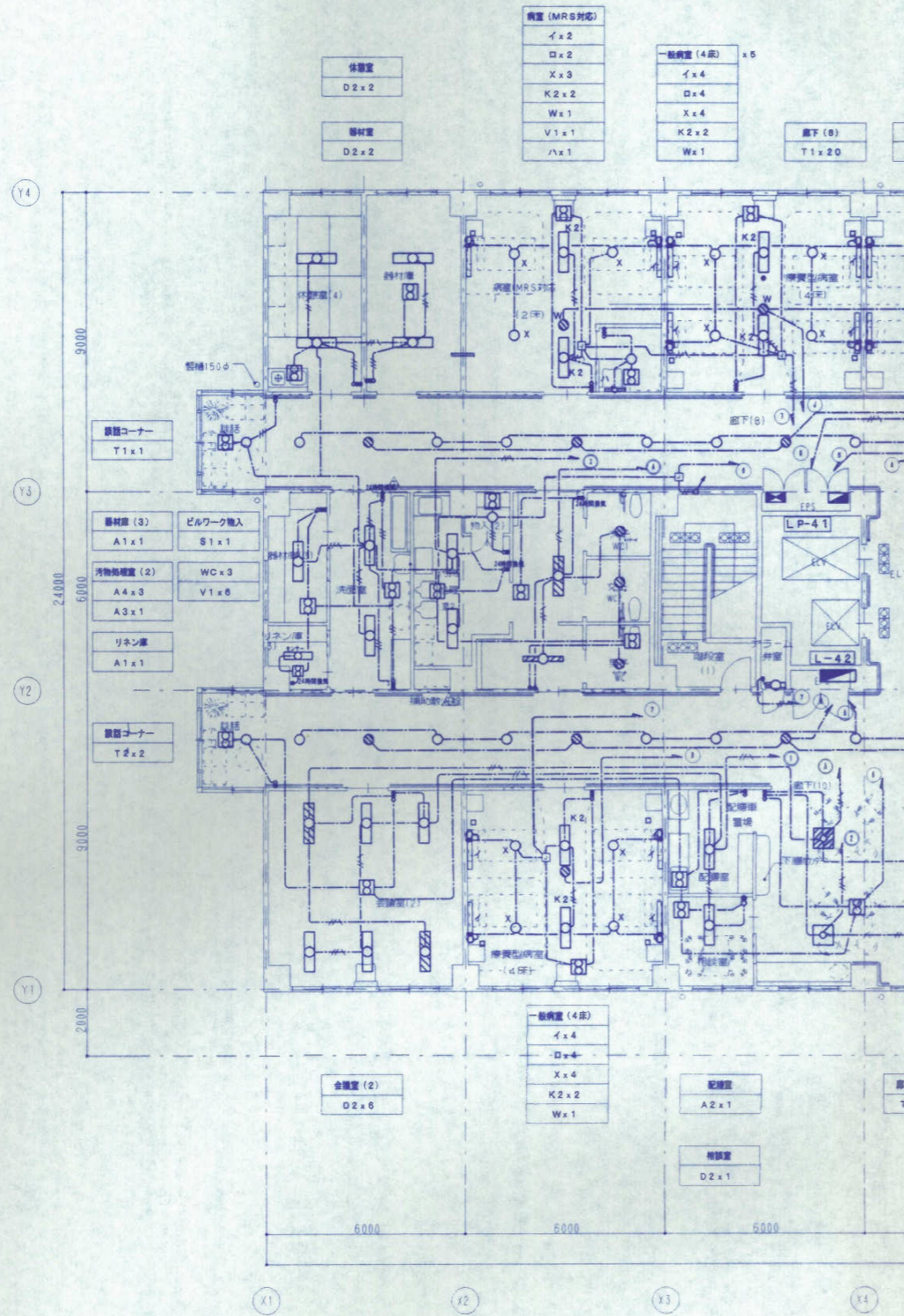
- 配線凡例
- EEF2.0-2C
 - EEF2.0-3C
 - EEF2.0-2C x2

分電盤典例により伝送ユニットの設置のある分電盤を
CPEE-S0.9-3Pにて配線する事。

- ① AC 1φ2W200V
- ② AC 1φ2W100V
- ③ AC-GC 1φ2W200V
- ④ AC-GC 1φ2W100V

ケーブルの立上げ・引下げ場所は通合配管 (PF管) にて保護
防火区画貫通部分は、適正な処理を施す事

● 病室用タンプスイッチは、ワイド型とする
タンプスイッチは、全てネーム付とする



株式会社 盛総合設計

代表取締役 藤原 康昭
 所在地 仙台市青葉区上杉三丁目3-16 〒980-0011
 TEL (代表) 022-222-6887 FAX 022-224-2397
 事務所 仙台 022-210231号

訂正



発行 2005.12
 2005.12
 平成一〇年度鹿島台国民健康保険病院災害復旧事業新病棟建設工事
 電灯設備 4階平面図
 一般建築士事務所 盛原 康昭
 第101316号

E-031

1/100